

ComPro Datenserver

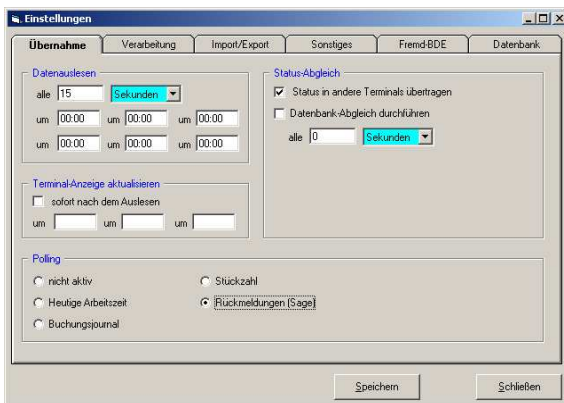
Kommunikations-Server für BDE-Terminals

ComPro Datenserver organisiert die komplette Kommunikation zwischen Terminals für BDE / Zeiterfassung und ERP, PPS oder WWS als übergeordneter Anwendung.

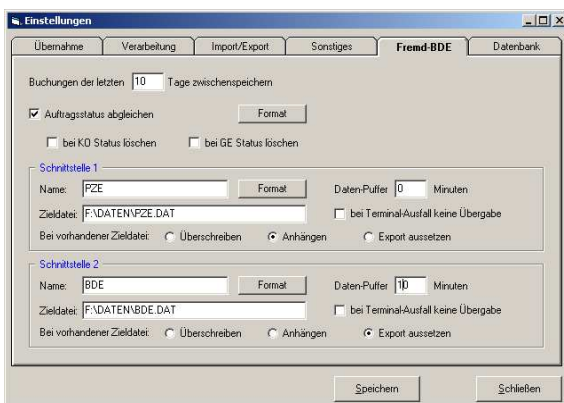
ComPro Datenserver liest Buchungen aus den Terminals zeitnah und schreibt sie im erforderlichen Format in bis zu zwei verschiedene Datenbanken oder Dateien. Mit automatischen Abgleich der Terminals untereinander. Kommen- / Gehen-Buchungen und Auftragsdaten werden so automatisch getrennt.

Parallel zu den Eingaben am Terminal können Plausibilitätsprüfungen durchgeführt werden.

ComPro Datenserver verwendet dazu die Vorgabewerte der übergeordneten Anwendung (z.B. Sollstückzahlen oder Arbeitsgangnummern).



Eingabemaske Abgleichzeiträume



Einstellungen für den Datentransfer

Die Anzahl der Buchungsterminals kann dynamisch jederzeit erhöht werden. Passen Sie Ihren Bedarf der Dynamik Ihres Unternehmens an!

Anwendungsbeispiele:

Infor ERP

Fertigungsdaten einer Maschinenfabrik werden über 10 ComPro T-330 Terminals erfasst. Die Arbeitszeiten werden anhand der original Infor-Arbeitspapiere gebucht und über eine Schnittstellendatei an Infor zurückgemeldet.

Die Datensätze müssen dabei in strikt chronologischer Reihenfolgen stehen.

Der ComPro Datenserver puffert die gelesenen Daten in einer eigenen Datenbank und erfüllt diese Anforderung problemlos.

Die Kommt-/Geht-Zeiten für die Lohnabrechnung werden parallel in eine zweite Datei geschrieben.

KHK Sage Office Line

In enger Zusammenarbeit mit einem KHK Sage Systemhaus wurde eine DLL-Schnittstelle entwickelt, über die der ComPro Datenserver in Echtzeit auf die Produktionsdaten der Office Line zugreift.

Zeit- und Materialrückmeldungen werden so direkt bei der Eingabe auf Richtigkeit geprüft und direkt in der Sage-Datenbank abgelegt.

KHK Sage Classic Line

Mit unseren Erweiterungen habe Sie in der Classic-Line Funktionen verfügbar, von der andere nur träumen!.

Auftragsstatus, Restlaufzeit, Maschinenauslastung sind nur einige Stichworte.

WWS Samsurion

Beispiel Lackierbetrieb: Schwerpunkt ist die Kontrolle der zurückgemeldeten Stückzahlen.

Der ComPro Datenserver greift auf die vom eingesetzten WWS bereitgestellten Sollmengen zu und prüft schon während der Eingabe ob die eingegebene Stückzahl der geplanten entspricht. Bei Accord-Entlohnung werden so überhöhte Stückzahleingaben vermieden.

Weitere Lösungen auf Anfrage

Entsprechende RFID-Terminals mit Barcode-Scanner bekommen Sie bei uns.

**BDE-Erweiterung einfach und schnell!
 Ideal für jede Betriebsgröße und Branche!**