

TIMERO production

Funktionen der Auftragszeiterfassung / BDE



Firmendaten

Mandantenfähig mit individuellen Einstellungen je Mandant.

Benutzer

Benutzerverwaltung mit Passwort und Funktionen

Aufträge

Verwaltung der Aufträge mit Tätigkeiten, Kostenstellen und Arbeitsgruppen

Konten

Definition von Tätigkeiten, die frei allen Aufträgen zugeordnet werden können. Unbegrenzt erweiterbar.

Zeitpläne

Vorgabe von Sollzeiten pro Tätigkeit im Auftrag.

Auswertung und Auftragsstatusanzeige.

Frei definierbare Auswertungslisten. Abwesenheiten der Mitarbeiter wie Urlaub oder Feiertag werden automatisch herausgerechnet. Anzeige nur die Netto-Auftragszeiten.

Schicht

Automatische Schichterkennung, buchen über Mitternacht, etc. wird automatisch berücksichtigt. Automatische Zulagenbestimmung

Tätigkeiten

Frei definierbare Liste mit Tätigkeiten. Einmal hinterlegte Tätigkeit wird dem Auftrag zugeordnet und mit Vorgabezeit beaufschlagt. Aus mehreren so gewählten Tätigkeiten setzt sich ein Auftrag zusammen.

Personal

Ein Auftrag oder eine Tätigkeit kann von mehreren Mitarbeitern angebuchet werden. Mitarbeiter können nur an dem Terminal buchen, das für sie freigegeben ist (keine "Buchungsreisen" durch den Betrieb)

Ausgabe

Das Auftragsbegleitblatt enthält für alle Tätigkeiten und den Auftrag automatisch den zugehörigen Barcode. Tätigkeit und Auftragsnummer sind kombiniert in einem Strichcode bei jeder Tätigkeit gedruckt. Mit einem Scan wird so Auftragsnummer UND Tätigkeit erfasst.

Auswerten

Anzeige aller Zeitdaten für den Abrechnungsbereich. Auftragsstatus, Stand der Tätigkeiten, Summenzeit pro Kostenstelle, Auftragslaufzeit, Gesamtlaufzeit aller Aufträge in einem bestimmten Zeitrahmen und Zeitsumme der Restarbeiten sind nur einige Beispiele. Flexibel durch frei definierbare Zeit- und Formelkonten und den Listengenerator.

Reporte

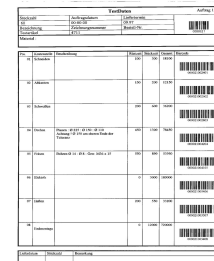
Reporte als Bildschirmanzeige und Ausdruck. Listengenerator für beliebig viele frei einstellbare Auswertungslisten. Viele Reporte bereits im Standard enthalten.

Import (optional)

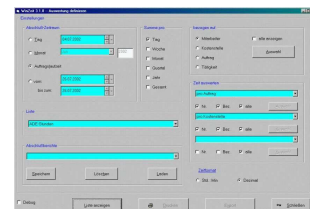
Datenimport bestehende Lösung oder nach Ihren Vorgaben

Export (optional)

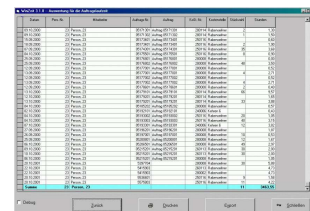
Datenaustausch mit Drittprogramme (Rückgabe der Zeitwerte an ERP - Programme). Excel-Schnittstelle mit Auswerte-Makros für kleine Lösungen verfügbar.



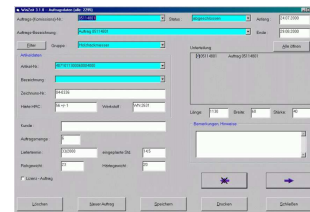
Auftrags-Begleitblatt mit Strichcodes



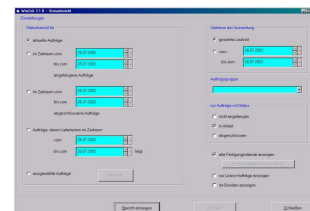
Auswahlmaske für Auswertungen



Auswertung -Liste- aller Aufträge



Eingabemaske Auftragsdaten



Statusbericht Auswahlmaske



Statusbericht alle Aufträge -Listenauszug

Machen Sie Ihre Produktionszeiten transparent !